

## การติดตั้งโปรแกรม Microsoft SQL Server 2008 R2 ใหม่

### การติดตั้งโปรแกรม Microsoft SQL Server 2008 R2 มีขั้นตอนอย่างไร ?

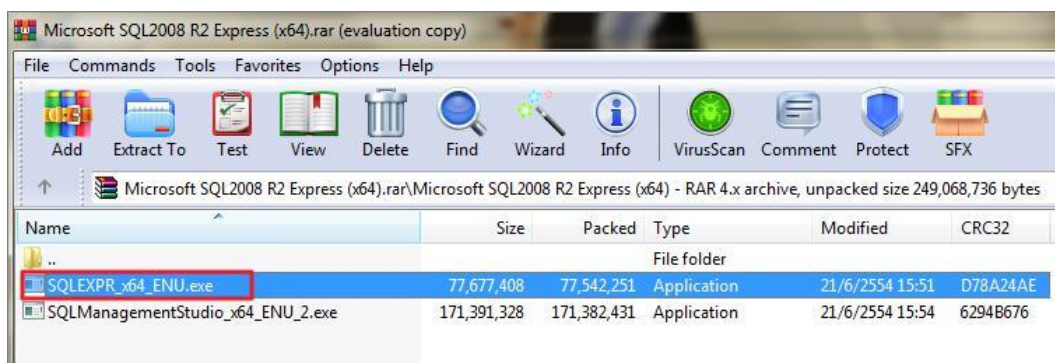
โปรแกรมระบบจัดการฐานข้อมูล เป็นเครื่องมือสำหรับจัดเก็บข้อมูลอย่างเป็นระบบที่ต้องใช้ร่วมกับเครื่องมือหรือโปรแกรมอื่นบูรณาการ เพื่อให้ได้ระบบงานรองรับตามความต้องการของผู้ใช้

### ขั้นตอนการติดตั้งโปรแกรม Microsoft SQL Server 2008 R2 มีขั้นตอนดังนี้

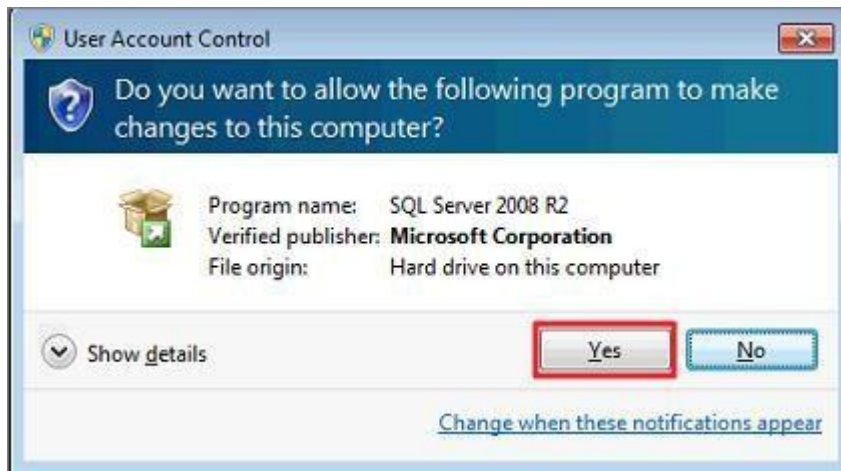
1. กดลิงค์ดาวน์โหลดที่ทางเจ้าหน้าที่ส่งให้โดยเลือกตาม System type ของเครื่องคอมพิวเตอร์ผู้ใช้ ถ้าเป็น "64-bit" คลิก Microsoft SQL2008 R2 Express (x64).rar หรือเป็น "32-bit" คลิก Microsoft SQL2008 R2 Express (x86).rar

9/6/2019 5:30 PM	254898185	<a href="#">1. Setup myAccountCloud V.90.zip</a>
7/12/2018 1:42 PM	4033760	<a href="#">Brochure myAccount Cloud.pdf</a>
9/5/2019 10:36 AM	7663628	<a href="#">Demo Database.zip</a>
6/13/2019 4:20 PM		<dir> <a href="#">Manual</a>
9/12/2017 5:30 PM	50352486	<a href="#">Microsoft .NET Framework 4.5.rar</a>
9/12/2017 5:37 PM	248924976	<a href="#">Microsoft SQL2008 R2 Express (x64).rar</a>
9/12/2017 5:40 PM	222874747	<a href="#">Microsoft SQL2008 R2 Express (X86).rar</a>
6/18/2018 4:45 PM	1643	<a href="#">เชื่อมรหัสบัญชีในระบบบัญชีรวม.rar</a>
6/18/2018 4:45 PM	33097	<a href="#">เพิ่มผังบัญชี (GL Account).rar</a>

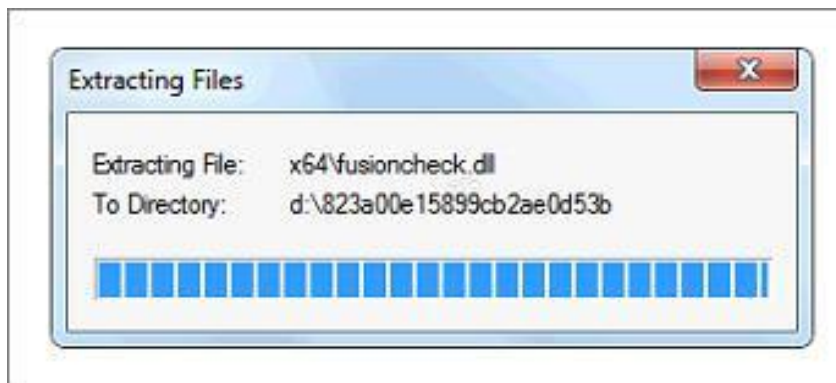
2. เมื่อดาวน์โหลดมาแล้วให้ดับเบิลคลิกหรือแตกไฟล์ MicrosoftSQL2008 R2 Express (x64).rar แล้วกดที่ SQLEXP\_x64\_ENU.exe



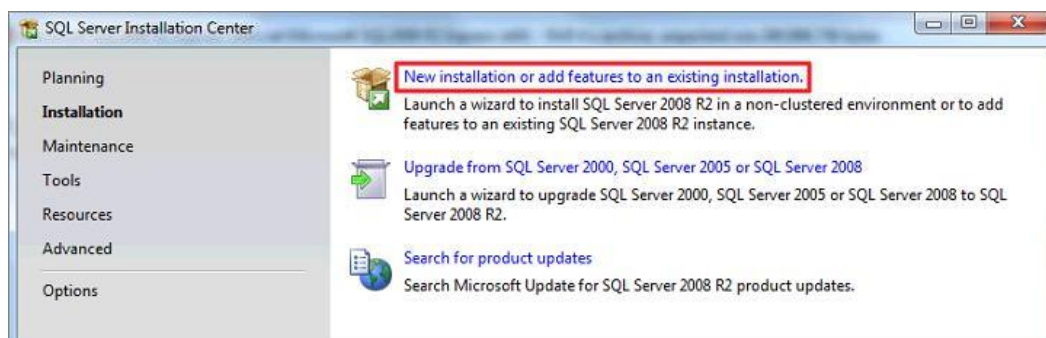
3. ระบบจะแสดงหน้าต่าง Open File – Security Warning ขึ้นมาให้คลิกปุ่ม “Yes”



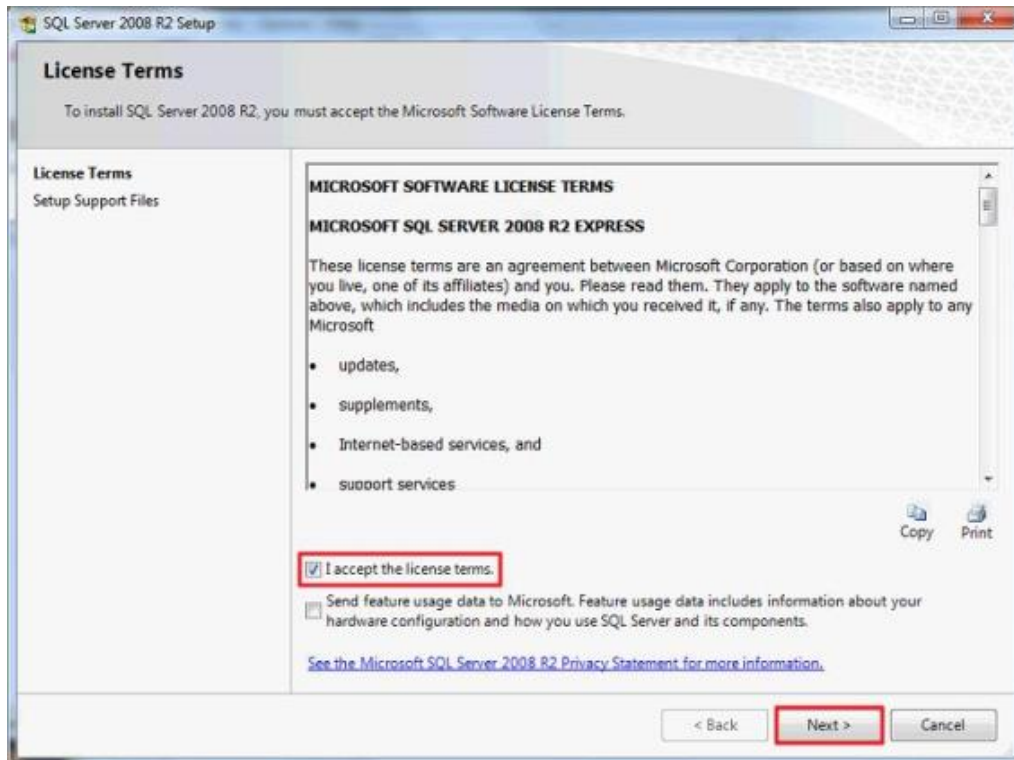
4. ระบบจะทำการ Extracting Files กรุณารอสักครู่จนกว่าจะเสร็จสิ้น



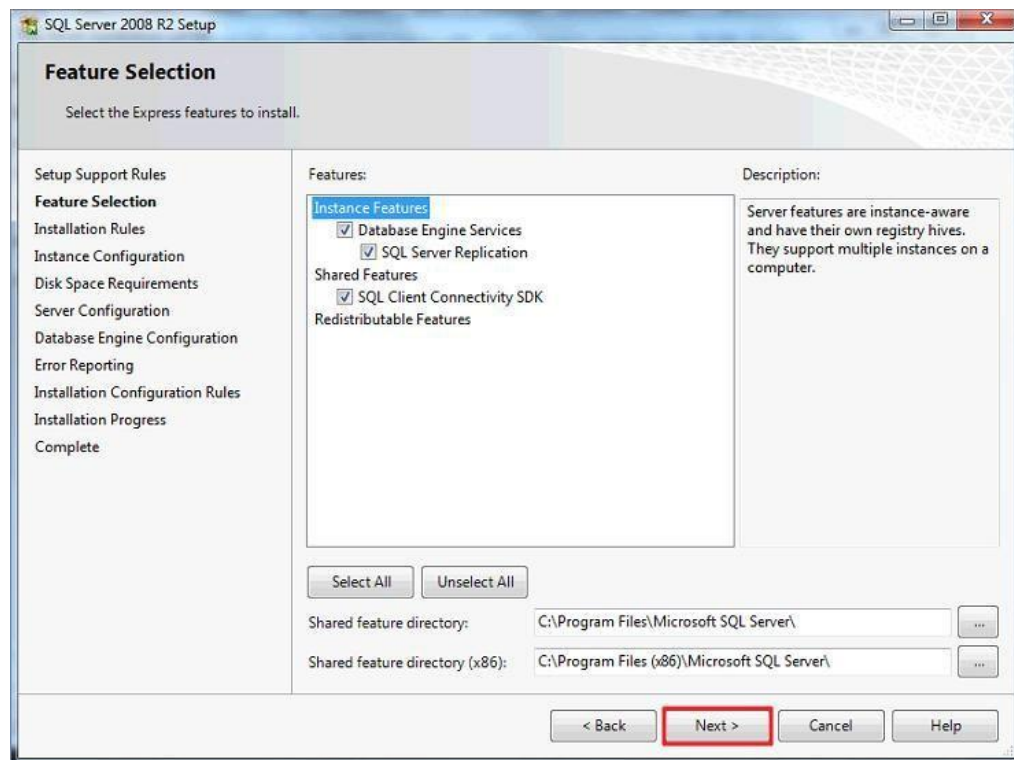
5. ให้ผู้ใช้คลิกแถบ “Installation” > “New installation or add features to an existing installation.”



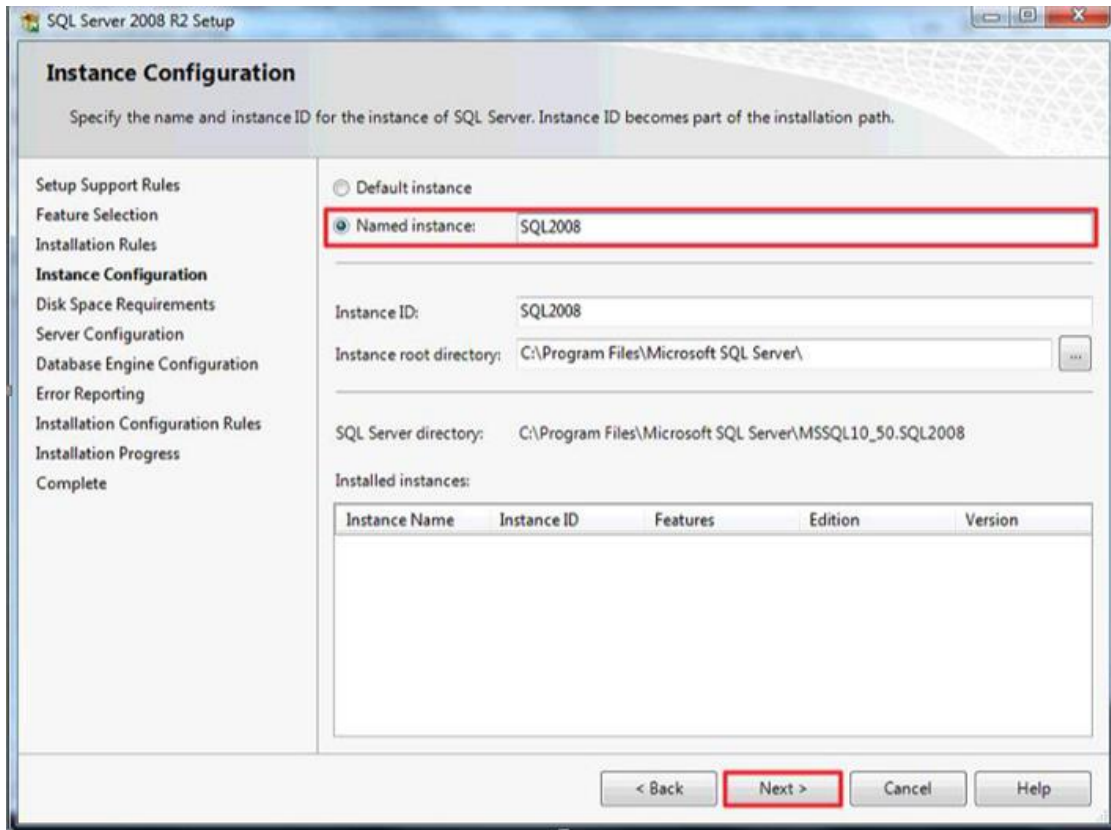
6. ให้ผู้ใช้ Check ในช่อง “I accept the license terms.” > “Next >”



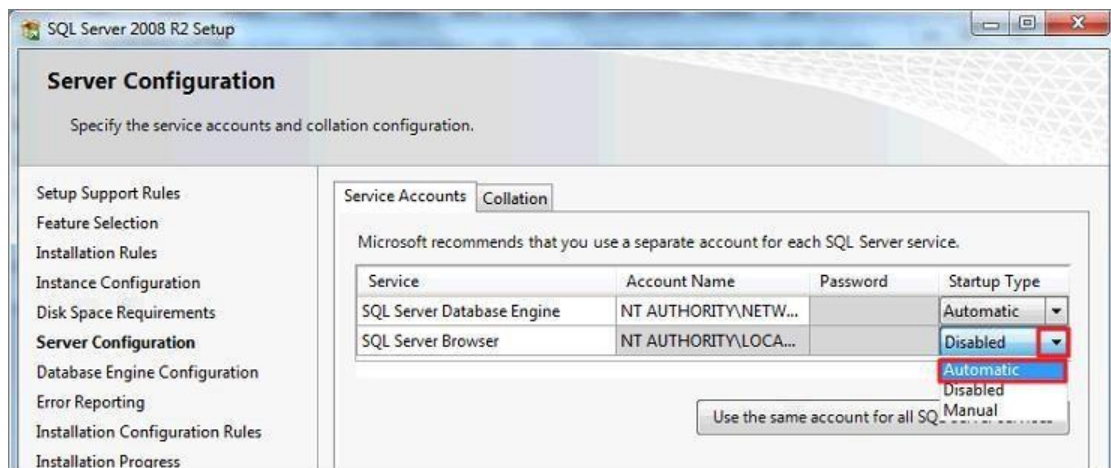
7. ให้ผู้ใช้กด Next ต่อไป



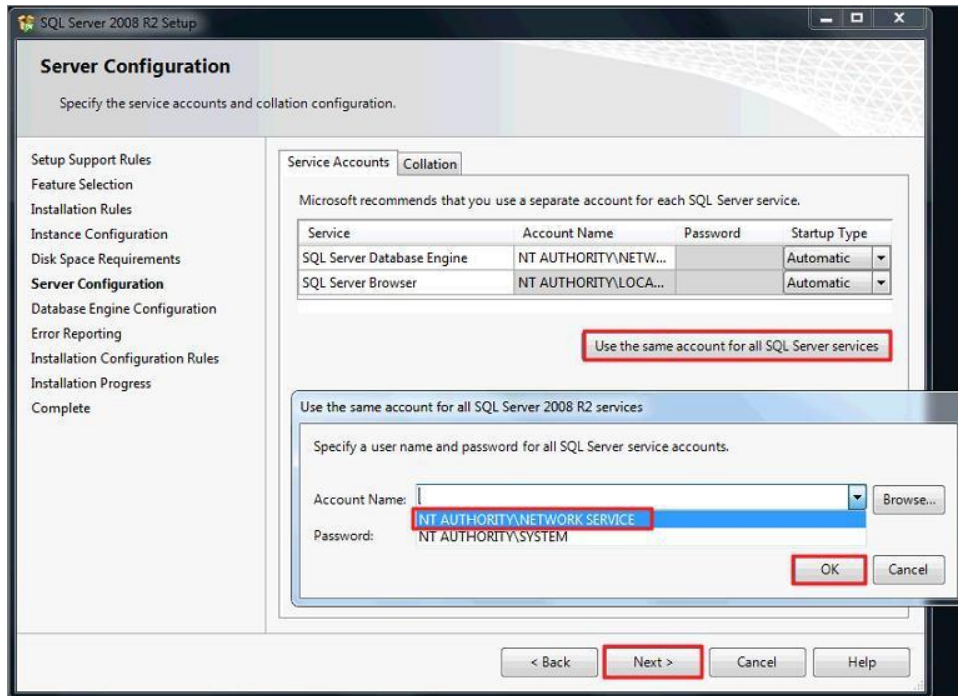
8. ให้ผู้ใช้เลือก Named instance เปลี่ยน SQLExpress เป็น SQL2008 แล้วกด Next



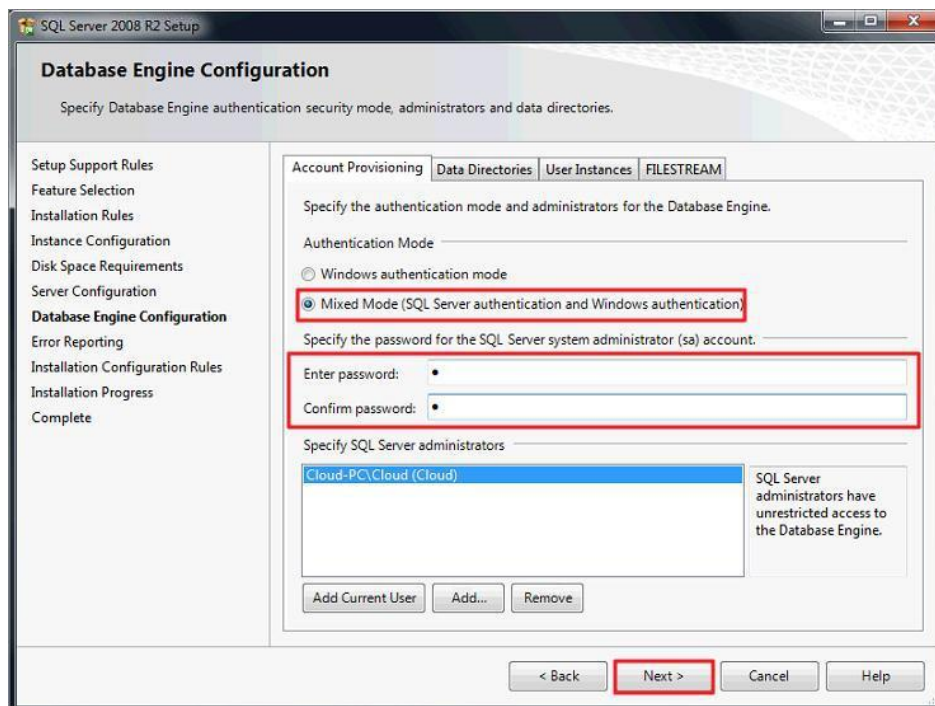
9. ผู้ใช้ผู้ตั้งชื่อของ SQL Server Browser เลือก Startup Type จากเดิม Disabled เปลี่ยนเป็น Automatic



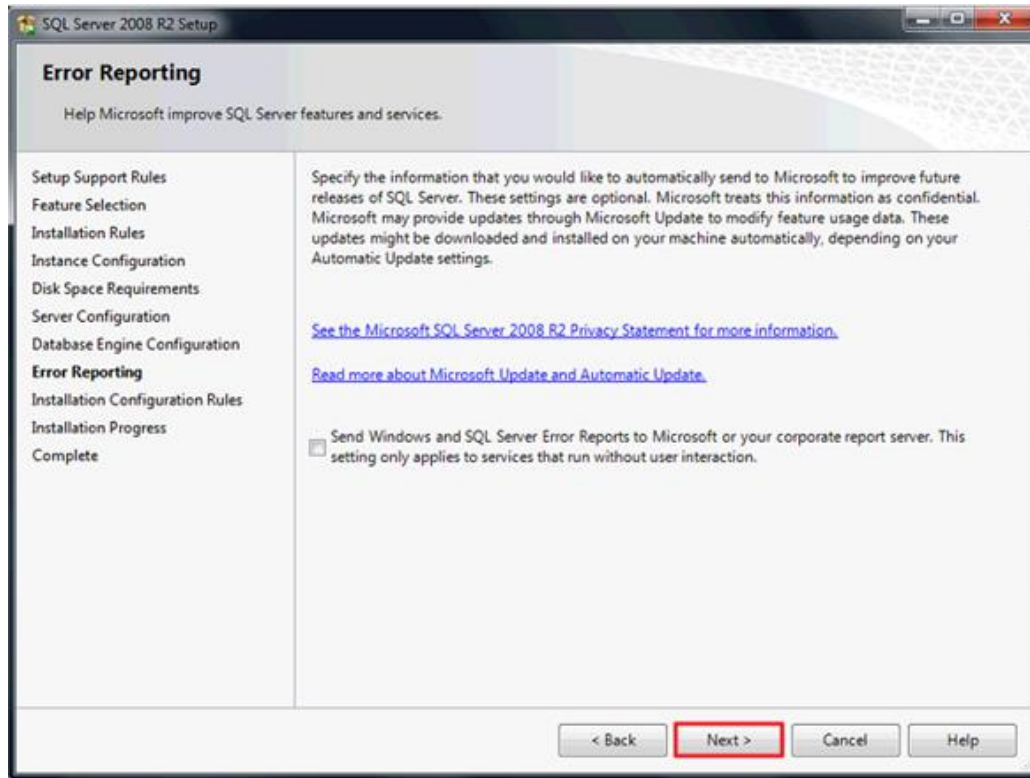
10. ให้ผู้ใช้คลิกปุ่ม Use the same account for all SQL Server services เลือก NT AUTHORITY \ NETWORK SERVICE กด OK แล้วกด Next



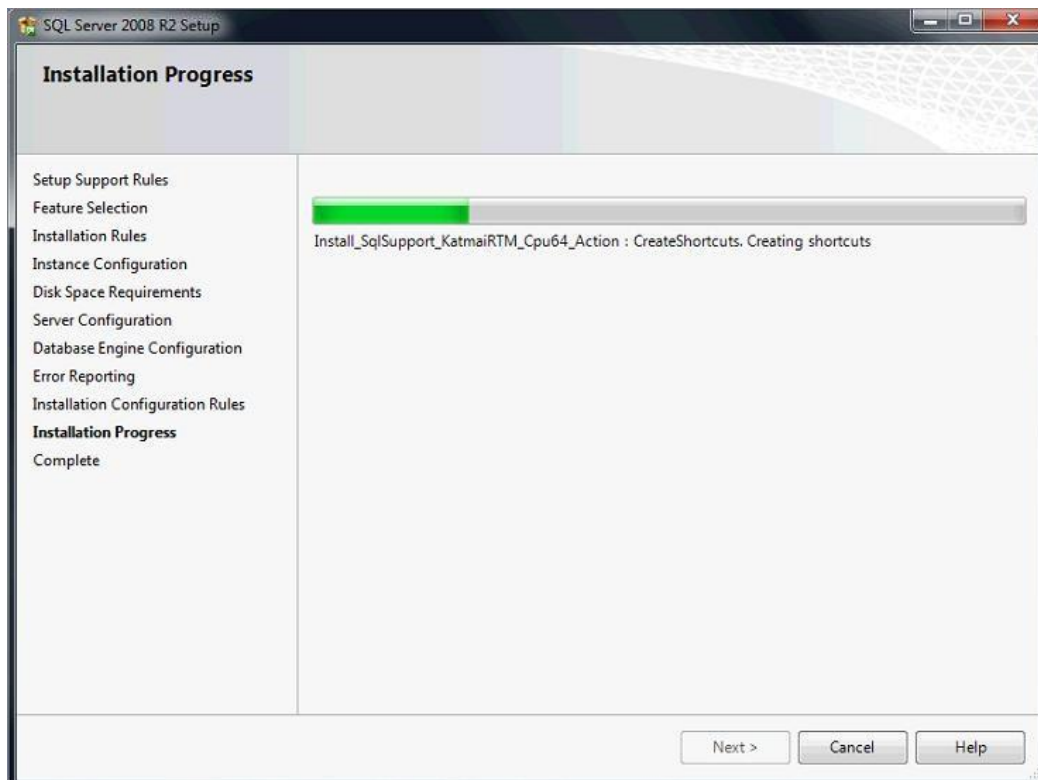
11. ให้ผู้ใช้เลือก “Mixed Mode (SQL Server authentication and Windows authentication)” ระบบจะแสดงช่อง “Enter password: ใต้เลข 1” และ “Confirm password: ใต้เลข 1” ขึ้นมา หรือให้ผู้ใช้ระบุ Password ที่ต้องการลงไป เมื่อระบุ Password เสร็จแล้วให้คลิกปุ่ม “Next >” หมายเหตุ :Password จะต้องเหมือนกันทั้ง 2 ช่อง



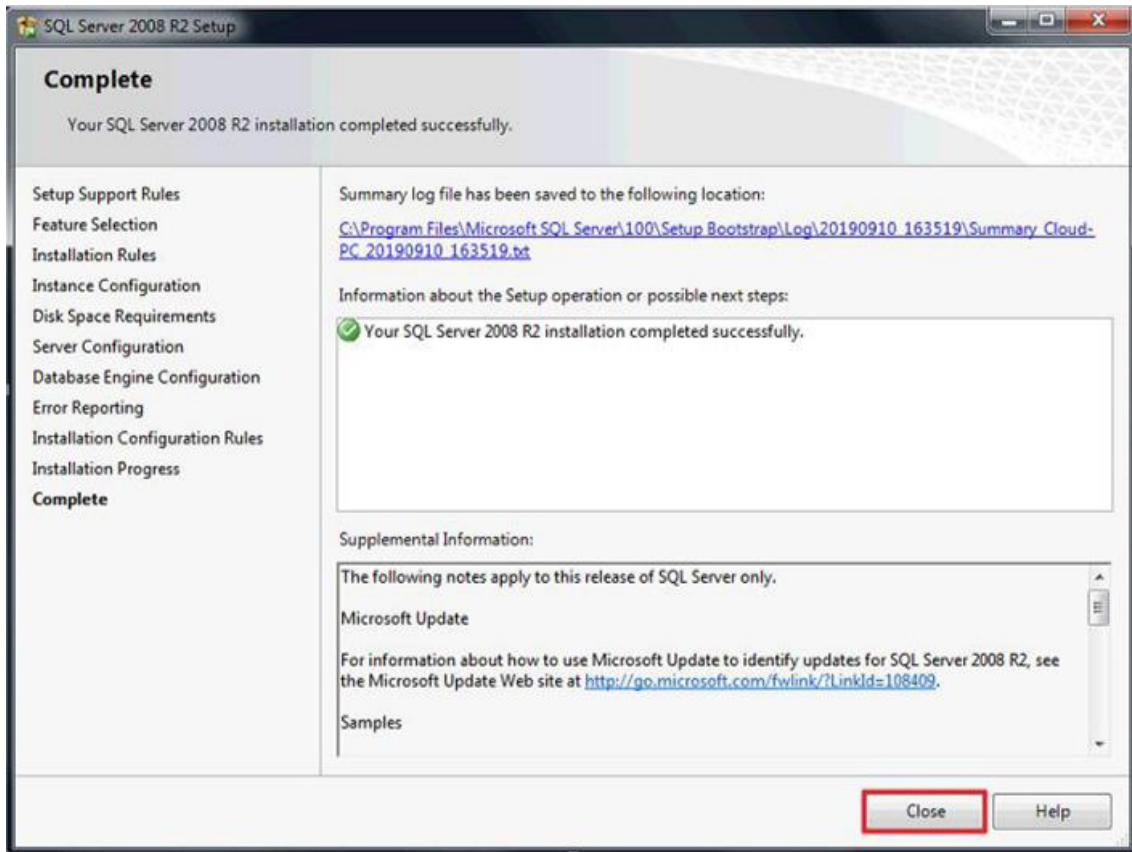
12. ให้ผู้ใช้คลิกปุ่ม “Next >” ได้ทันที



13. รอสักครู่จนกว่าระบบจะติดตั้งโปรแกรมเสร็จสิ้น

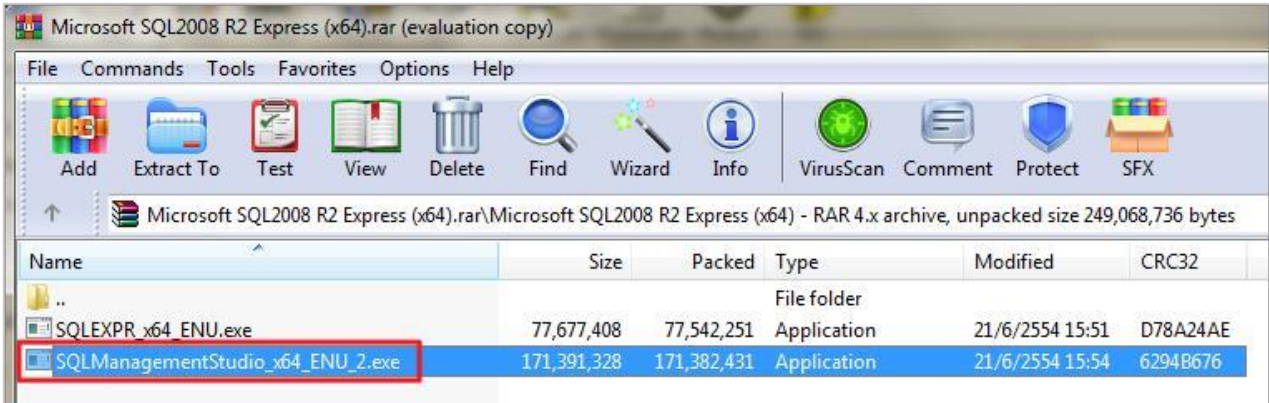


14. เมื่อระบบทำการติดตั้งโปรแกรมเสร็จสิ้นระบบจะแสดงหน้าต่าง Complete ขึ้นมาให้ผู้ใช้คลิกปุ่ม “Close” เพื่อปิดโปรแกรม



## กรณีติดตั้ง SQL Server Management studio มีขั้นตอนดังต่อไปนี้

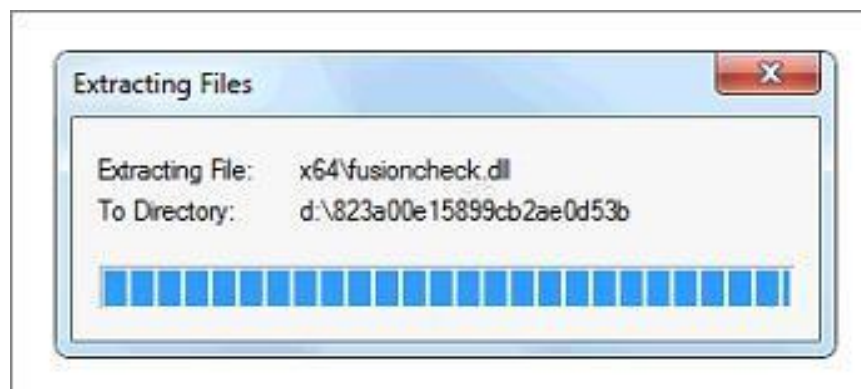
1. ผู้ใช้กดดับเบิลคลิกที่ SQLManagementStudio\_x64\_ENU\_2.exe



2. ระบบจะแสดงหน้าต่าง Open File – Security Warning ขึ้นมาให้คลิกปุ่ม “Yes”

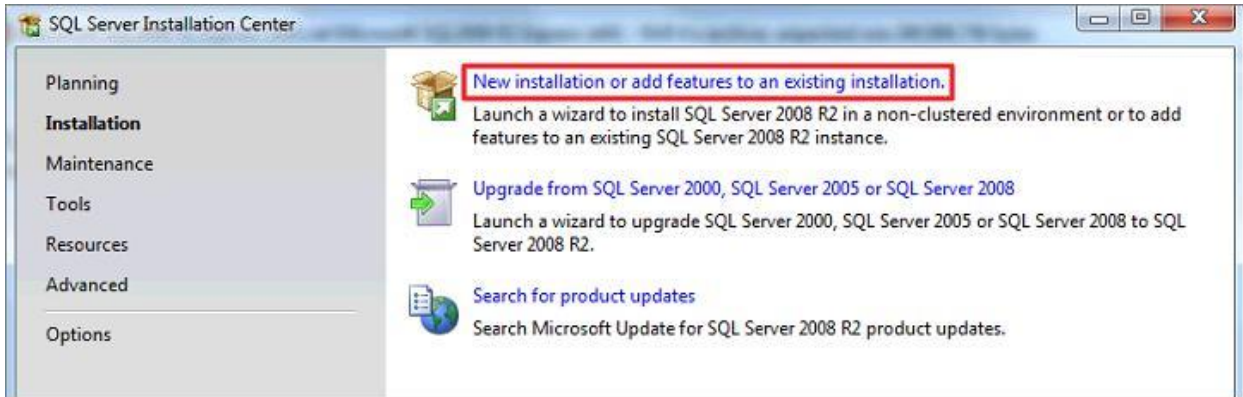


3. ระบบจะทำการ Extracting Files กรุณารอสักครู่จนกว่าจะเสร็จสิ้น

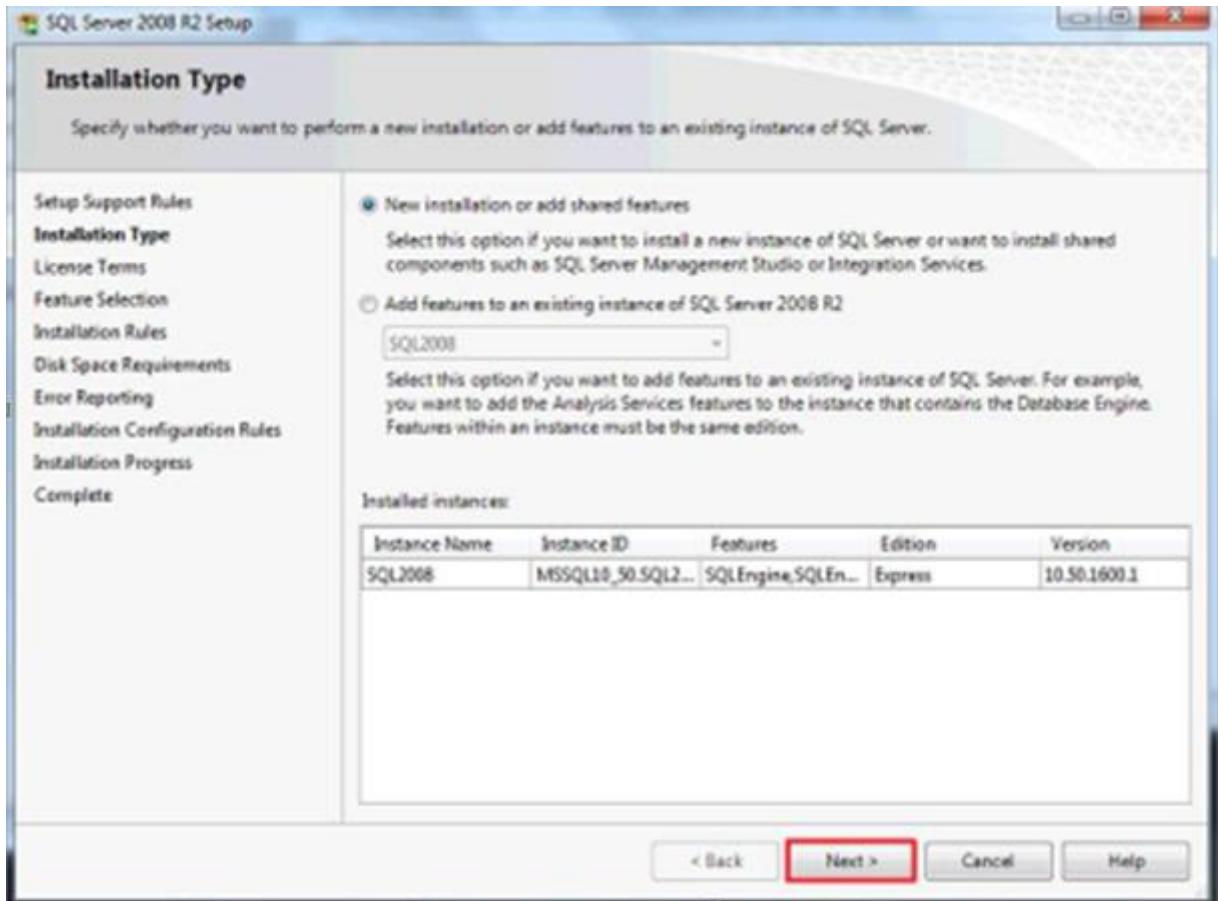




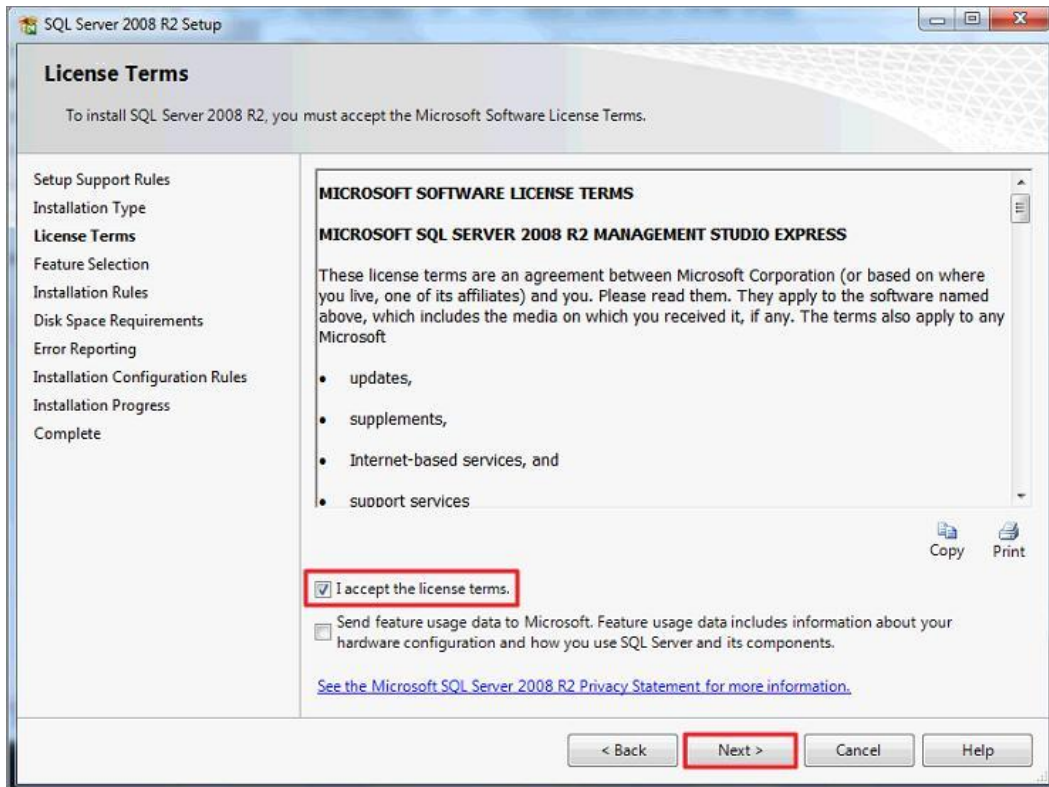
4. ให้ผู้ใช้คลิกแถบ “Installation” > “New installation or add features to an existing installation.”



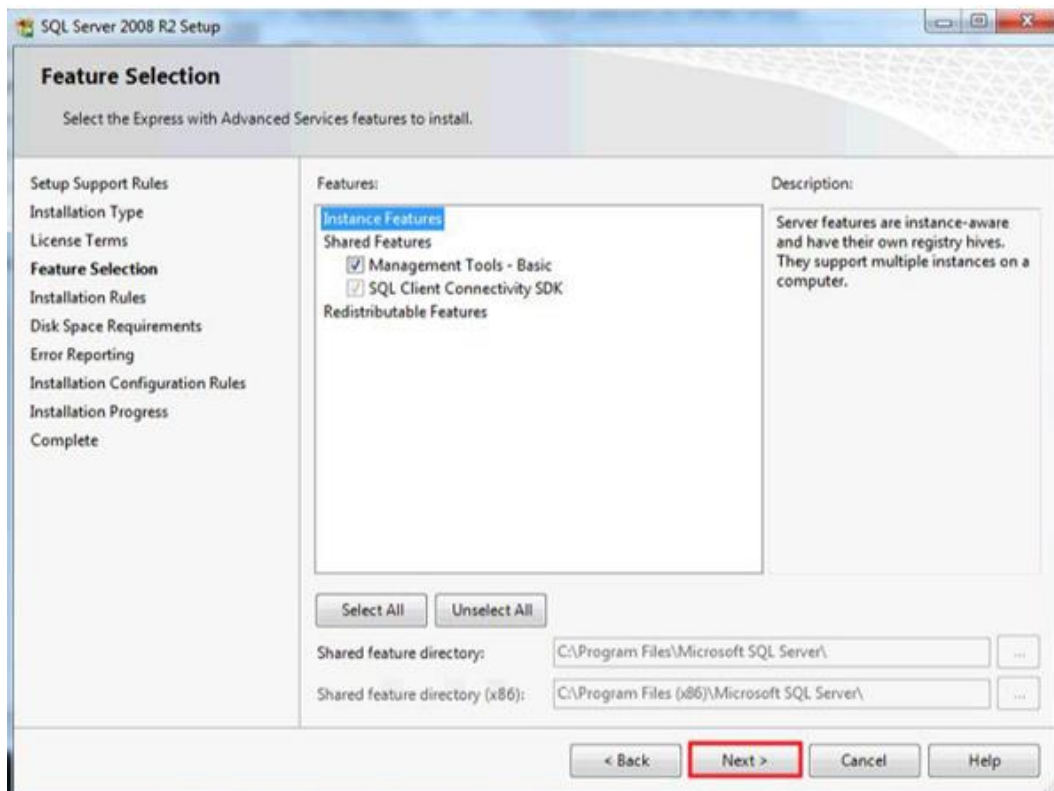
5. ผู้ใช้เลือกเป็น "New installation or add shared features" แล้วกด Next เพื่อทำรายการต่อไป



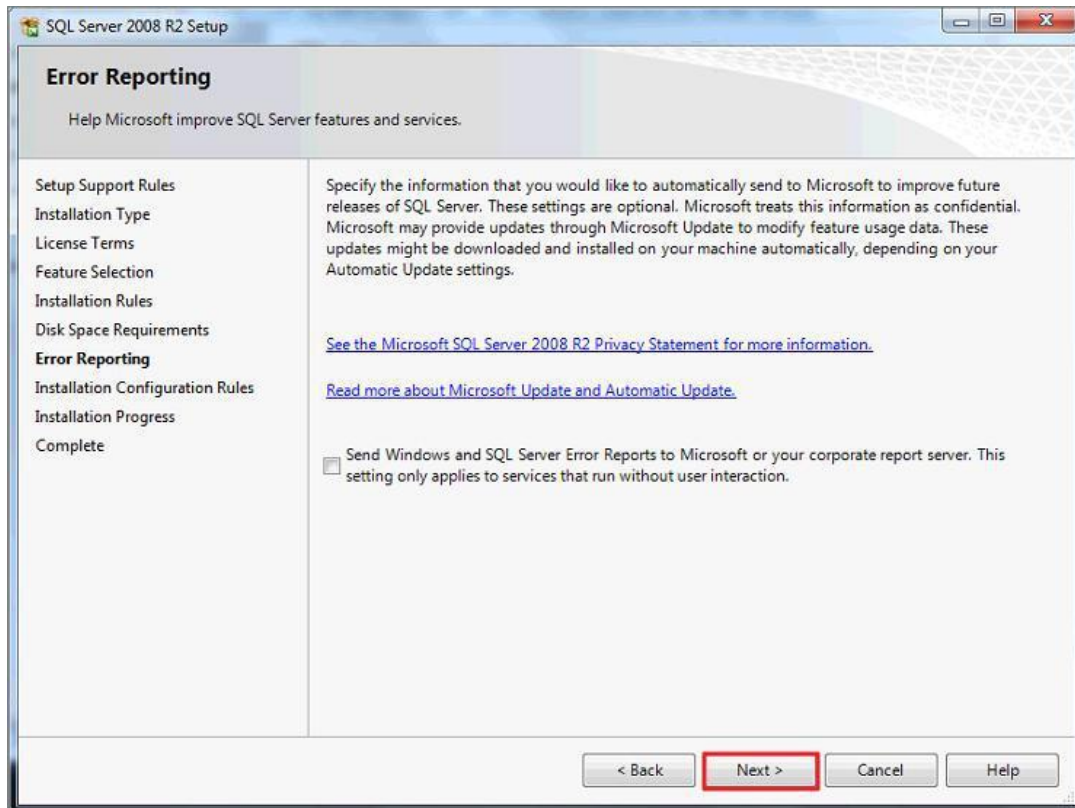
6. ให้ผู้ใช้ Check ในช่อง “I accept the license terms.” > “Next >”



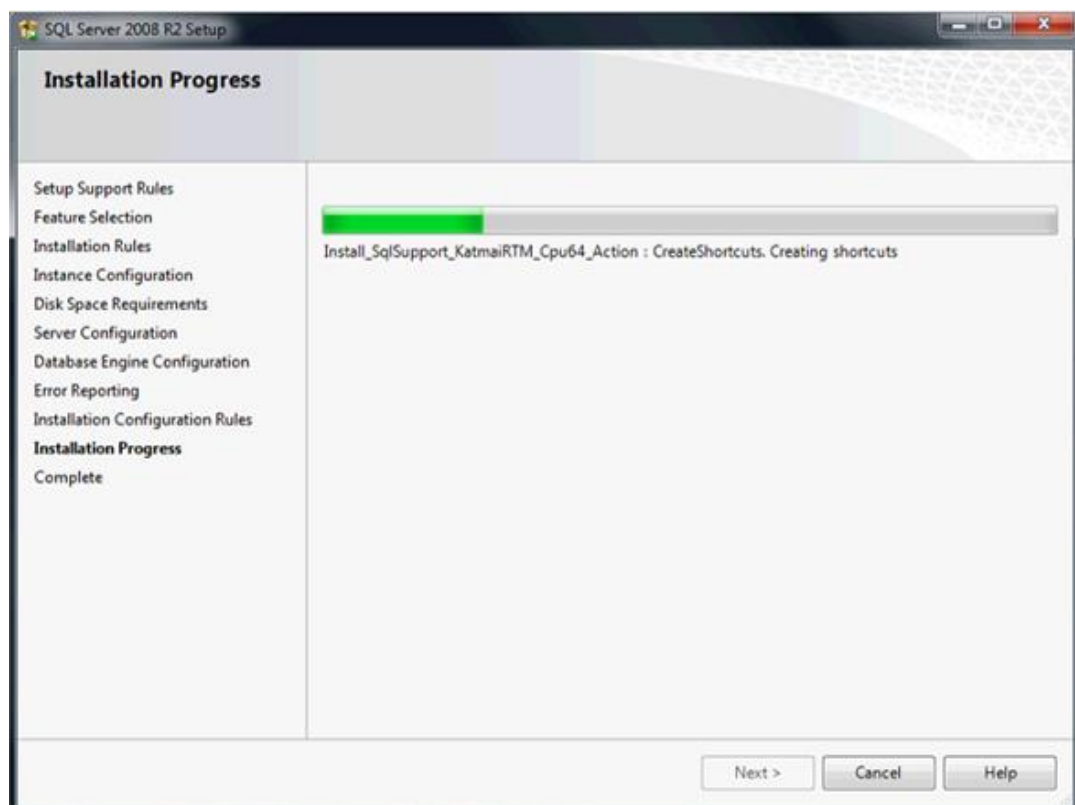
7. ให้ผู้ใช้ทำการกด Next เพื่อทำการรายการต่อไป



8. ผู้ใช้ทำการกด Next อีกรอบ เพื่อทำรายการต่อไป



9. รอสักครู่จนกว่าระบบจะติดตั้งโปรแกรมเสร็จสิ้น



10. เมื่อระบบทำการติดตั้งโปรแกรมเสร็จ ระบบจะแสดงหน้าต่าง Complete ขึ้นมาให้ผู้ใช้คลิกปุ่ม “Close” เพื่อปิดโปรแกรม ถือเป็นอันเสร็จสิ้น

