

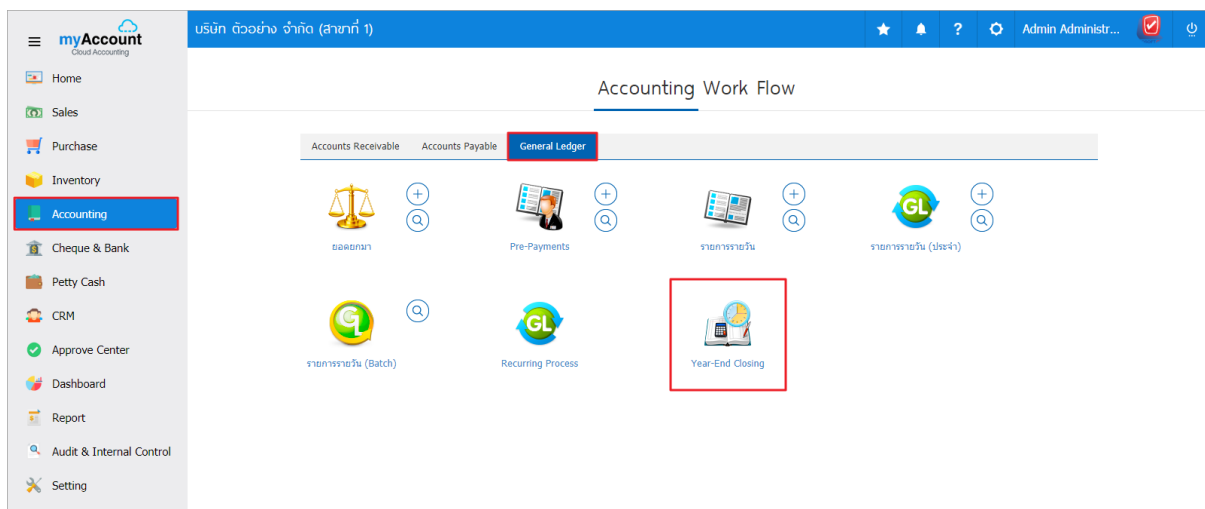
## การปิดบัญชีสิ้นปี

หมายถึง การสรุปผลการดำเนินการที่มีการบันทึกบัญชีตลอดทั้งปีภาษี เพื่อนำยอดคงเหลือไปเป็นยอดยกไปในปีถัดไป โดยเมื่อปิดบัญชีสิ้นปีเรียบร้อยแล้วจะไม่สามารถเข้าไปแก้ไขข้อมูล หรือเพิ่มข้อมูลในปีที่ปิดบัญชีได้

### ขั้นตอนการปิดบัญชีสิ้นปี

1. เริ่มต้นให้ผู้ใช้งานไปที่ระบบ “Accounting” เลือก Tab “General Ledger” เลือกเมนู “Year-End Closing”

ดังรูป



2. ระบบก็จะแสดงหน้าจอ ประมวลผลเพื่อปิดบัญชีสิ้นปี ให้ผู้ใช้งานเลือก ปีบัญชี, บัญชีกำไร/ขาดทุนสุทธิ, Option การตรวจสอบการ Post GL, กำหนดงวดบัญชีใหม่ จากนั้นกดปุ่ม “Next” ดังรูป

### Year - End Closing

ประมวลผลเพื่อปิดบัญชีสิ้นปี เป็นการคำนวณหายอดยกมาและกำไรสะสมประจำปี และเตรียมความพร้อมเพื่อที่จะบันทึกรายการในปีบัญชีถัดไป จึงควรตรวจสอบรายการบัญชีในปีปัจจุบันให้เรียบร้อยแล้ว

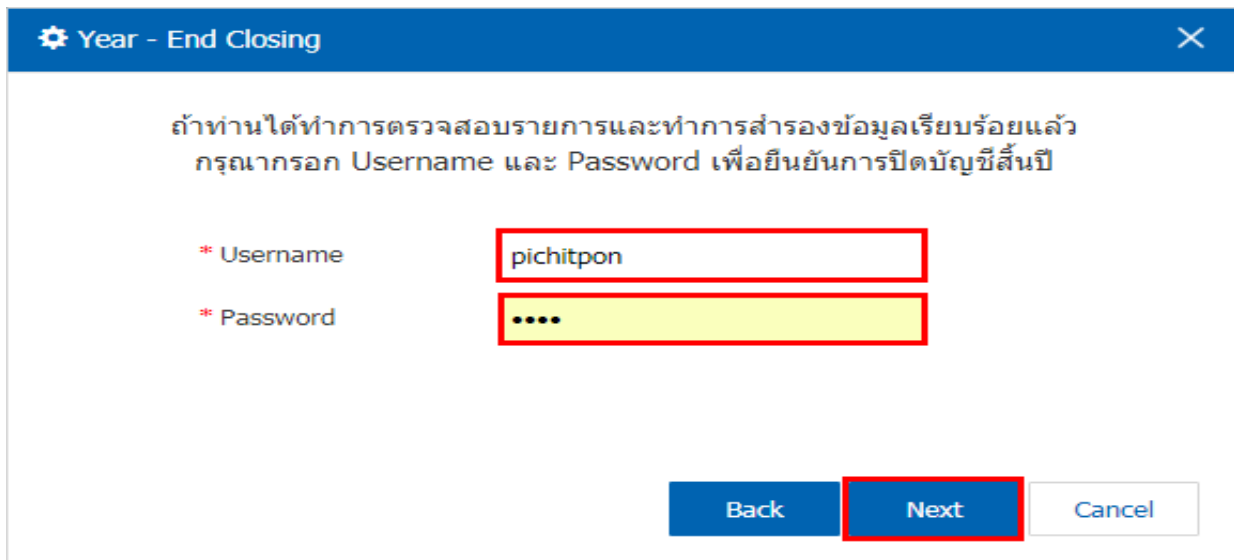
ปีบัญชี: 2560

\* บัญชีกำไร/ขาดทุนส...: 33000000    กำไร(ขาดทุน)สะสม

Option:  ตรวจสอบการ Post GL     กำหนดงวดบัญชีใหม่

**Next**    Cancel

3. ให้ผู้ใช้งานกรอก “Username”, “Password” จากนั้นกดปุ่ม “Next” ดังรูป



Year - End Closing

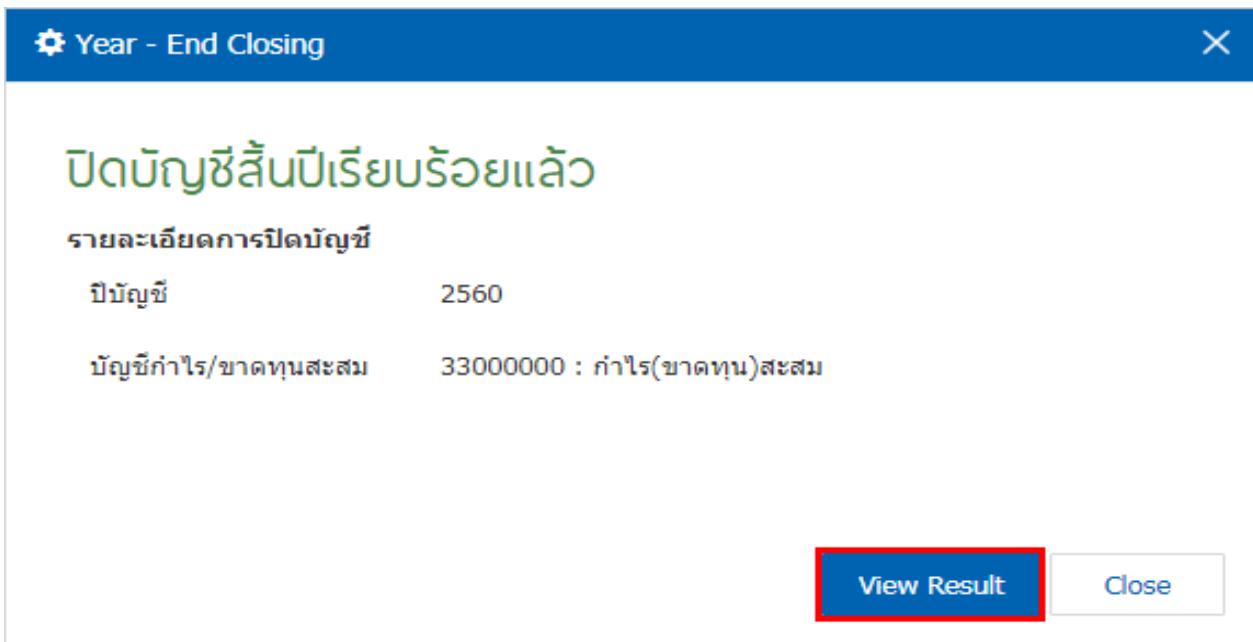
ถ้าท่านได้ทำการตรวจสอบรายการและทำการสำรองข้อมูลเรียบร้อยแล้ว  
กรุณากรอก Username และ Password เพื่อยืนยันการปิดบัญชีสิ้นปี

\* Username

\* Password

Back Next Cancel

4. จากนั้นระบบจะแสดงรายละเอียดการปิดบัญชีขึ้นมา เมื่อผู้ใช้งานปิดบัญชีสิ้นปีเรียบร้อยแล้ว อยากทราบรายละเอียดกำไรขาดทุน สามารถกดปุ่ม “View Result” ดังรูป



Year - End Closing

ปิดบัญชีสิ้นปีเรียบร้อยแล้ว

รายละเอียดการปิดบัญชี

ปีบัญชี	2560
บัญชีกำไร/ขาดทุนสะสม	33000000 : กำไร(ขาดทุน)สะสม

View Result Close